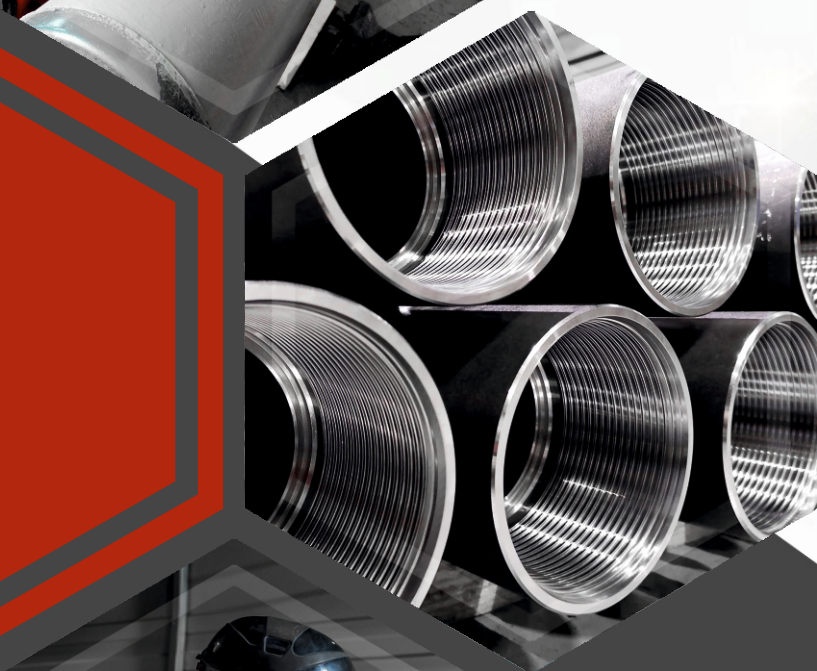
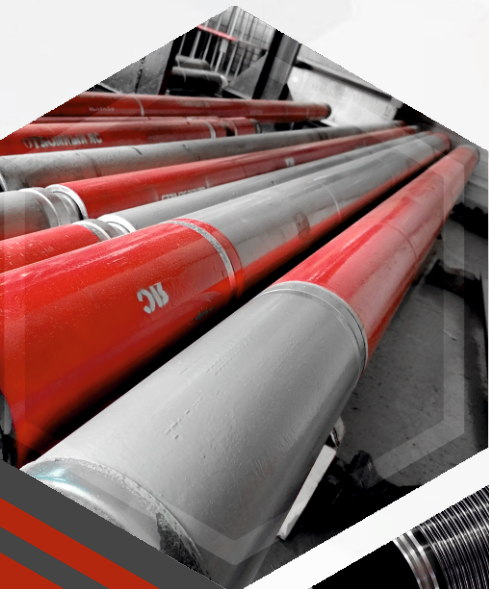




# WT OIL TOOLS



# О КОМПАНИИ

ООО «ВТ Ойл Тулс» было создано в 2010 году. Целью создания компании было обеспечение сервиса по инспекции и ремонту нефтегазового оборудования, а также изготовлению элементов бурильной колонны для добывающих и буровых нефтегазовых предприятий. В 2012 году было запущено новое направление – аварийные работы при бурении и КРС, которое стало еще одним профильным и успешно развивающимся направлением деятельности компании.

Офис Компании расположен в городе Ноябрьск, Западная Сибирь. География услуг охватывает всю территорию Российской Федерации от Калининграда до Сахалина, страны ближнего зарубежья и бывшего Советского Союза. Партнерское сотрудничество налажено с компаниями в США, ОАЭ, Китае, Армении, Тайвани, странах Евросоюза.

В активе Компании:

- уникальное оборудование и передовые технологии, позволяющие удовлетворять потребности самых требовательных заказчиков;
- международная инжиниринговая поддержка и сотрудничество с партнерами по всему миру;
- система менеджмента качества, соответствующая международным стандартам (ISO 9001:2015);
- опыт работы в проектах крупнейших российских нефтегазовых корпораций и глобальных нефтесервисных компаний в РФ и за ее пределами;
- собственные производственные мощности;
- команда профессионалов.

***Слоган «Мы находим решения» полностью отражает цель работы команды – найти решение в любой ситуации, обеспечив наилучший результат, соответствующий требованиям заказчика.***

# НАША ДЕЯТЕЛЬНОСТЬ

Основные направления деятельности ООО «ВТ Ойл Тулс»:

**АРЕНДА ОБОРУДОВАНИЯ**

**АВАРИЙНЫЕ РАБОТЫ**

**ИЗГОТОВЛЕНИЕ И ТОКАРНЫЕ УСЛУГИ**

**НАПЛАВОЧНЫЕ РАБОТЫ**



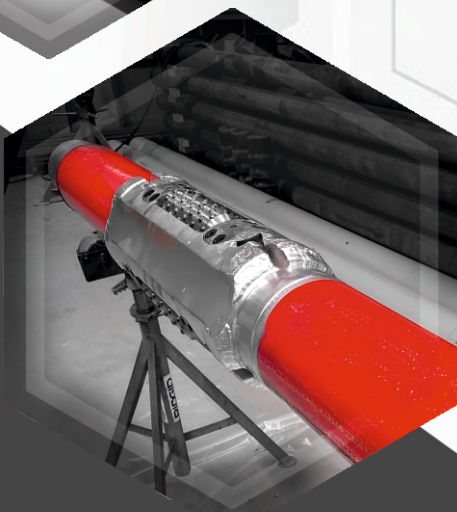
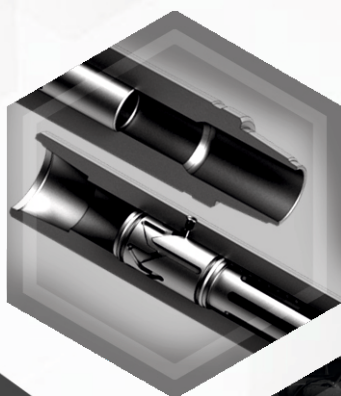
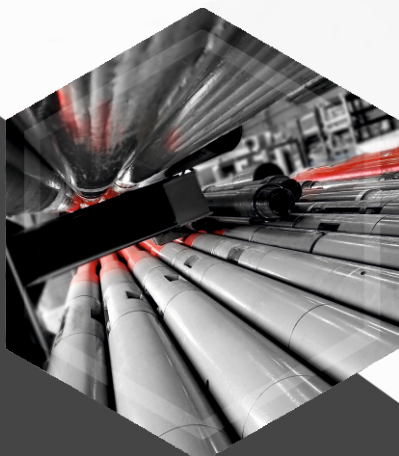
# АРЕНДА ОБОРУДОВАНИЯ

Парк инструмента компании для предоставления в аренду представлен:

- гидравлические бурильные ясы двойного действия;
- стальные и немагнитные стабилизаторы (КЛС);
- циркуляционные переводники WTCS;
- роликовые расширители;
- немагнитная утяжеленная бурильная труба (НУБТ), стальная бурильная труба (СБТ), толстостенная бурильная труба (ТБТ), утяжеленная бурильная труба (УБТ);
- спуско-подъемное оборудование;
- ловильное оборудование.

*Оборудование перед сдачей в аренду проходит полное сервисное обслуживание, что обеспечивает его отличное техническое состояние и качественную работу.*

***По запросу клиента может быть изготовлено для аренды нестандартное и индивидуальное оборудование.***



## ГИДРАВЛИЧЕСКИЕ БУРИЛЬНЫЕ ЯСЫ

ООО «ВТ Ойл Тулс» предлагает в аренду бурильные ясы двойного действия модели “PD” и ловильные ясы Logan Superior. Гидравлические ясы модели “PD” представляют собой новое поколение бурового инструмента, специально разработанного и изготовленного для работы в сложных условиях наклонно-направленных и горизонтальных скважин. Ясы обеспечивают мощный удар в вертикальных скважинах, а также в скважинах с большим углом или горизонтальной секцией.

Ясы модели “PD” изготовлены из высококачественной стали без хромированных деталей как снаружи, так и внутри. Низкий износ деталей ясов обеспечивается за счёт использования уплотнений с низким коэффициентом трения. Большой внутренний диаметр способствует прохождению большего количества бурового раствора без снижения надёжности и прочности ясов. Отличительной особенностью данных ясов является возможность работы при максимально допустимом крутящем моменте.



## **ЛОВИЛЬНОЕ ОБОРУДОВАНИЕ**

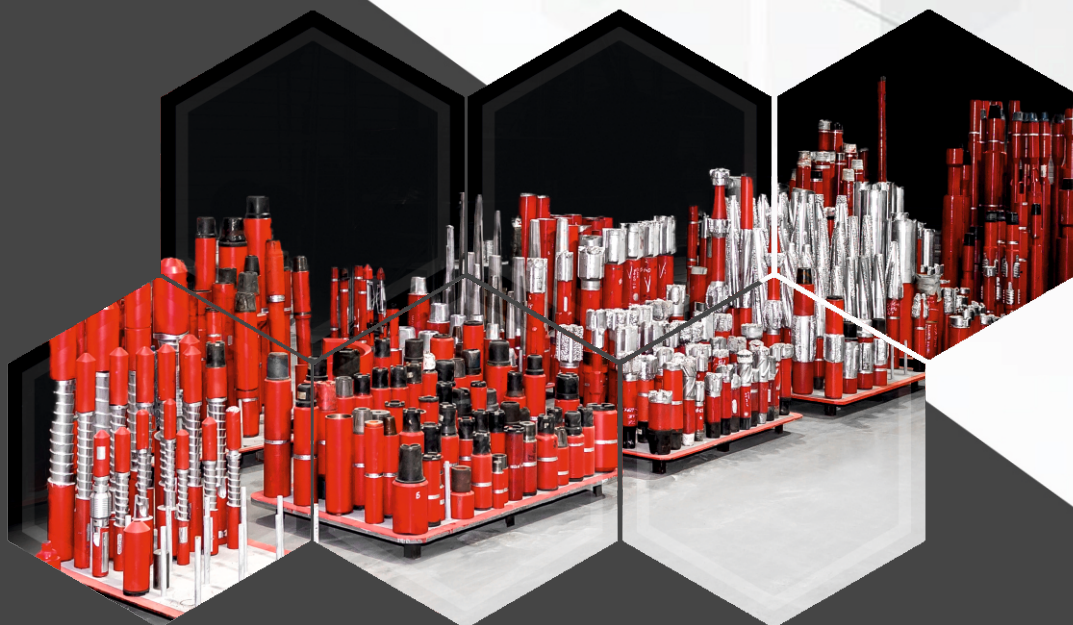
ООО «ВТ Ойл Тулс» предлагает в аренду и использует для оказания услуг большой ассортимент инструмента для сложных работ в бурении и КРС для колонн от 102мм до 324мм собственного производства и мировых производителей США и Европы. Аварийные мастера и специалисты имеют многолетний опыт выполнения работ, высокую квалификацию, обученность и допуски для работы на суше и платформе.

- Наружные и внутренние захваты (овершоты и труболовки);
- Большой выбор захватов (цанг) для овершотов и труболочек;
- Ловильные ясы, усилители ясов, отбойные ясы модели 'PD' производства Великобритании, модели « Logan Superior» производства США;
- Шламоуловители и гидропауки;
- Ловильные колокола и метчики;
- Ловильные и колонные магниты;
- Безопасные переводники БРП;
- Свинцовые печати;
- Омывочные трубы.

***\*Также имеется оборудование левого исполнения***



**Аварийные мастера имеют многолетний опыт, высокую квалификацию и допуск к работам на суше и морских платформах.**



# СИЛОВОЙ ВЕРТЛЮГ

ООО «ВТ Ойл Тулс» предоставляет в аренду силовые вертлюги производства Logan Oil Tools (США) грузоподъемностью 120 тонн в арктическом исполнении. Силовая установка и помпа гидравлического привода вертлюга находятся в утепленном 20-футовом контейнере с подогревом всех технических жидкостей и топлива для ДВС (Caterpillar) и удобным доступом.

Услуга предоставляется с сопровождением механика-оператора по силовым вертлюгам, осуществляющего управление силовой установкой и ее обслуживание.

ХАРАКТЕРИСТИКИ СИЛОВОГО ВЕРТЛЮГА МОДЕЛЬ PS 120	
Максимальный крутящий момент	1120 кг/м
Максимальная скорость	150 об/мин
Статическая грузоподъемность	120 тонн
Динамическая грузоподъемность 100 об/мин	65 тонн
Канал для промывочной жидкости	57 мм
Резьба выходного вала	Ниппель (NC38) 3-102
Рабочий переводник вертлюга	Муфта и ниппель (NC38) 3-102
Резьбовое соединение	Резьба НКТ 76 мм
Соединение горловины	63,6 мм NPT x БРС



## **ОПЕРАЦИИ ПЛАЗМЕННЫМИ ТРУБОРЕЗАМИ**

ООО «ВТ Ойл Тулс» по лицензии компании MCR Oil Tool (США) выполняет операции в скважинах с помощью плазменного инструмента RCT и PTS:

- ◆ По отрезу прихваченной СБТ, НКТ и ГНКТ (Coiled Tubing) с наружным диаметром от 38мм до 244,5мм.
- ◆ Восстановлению циркуляции в СБТ, НКТ и ГНКТ (Coiled Tubing).

Резка RCT возможна:

- в стандартных условиях;
- в условиях с ограниченным внутренним диаметром;
- в условиях высоких температур и давлений.

Услуга высоко зарекомендовала себя у заказчиков благодаря:

- ✓ кратчайшему сроку освобождения прихваченной колонны (от 1 рабочего дня);
- ✓ отличной результативности;
- ✓ безопасности применения в различных условиях.



**Операции выполняются персоналом, прошедшим специальное обучение у лицензиара**





## ТОКАРНЫЕ УСЛУГИ

ООО «ВТ Ойл Тулс» осуществляет ремонт и изготовление бурильного инструмента. В том числе, выполняются:

- ◆ нарезка и ремонт резьбовых соединений в соответствии с API, ГОСТ (IF, FH, AOH, REG, EUE, NUE, ACME, Stub ACME, OTTM, OTTG, BUTTRESS и др.);
- ◆ нарезка премиум соединений DPM DS, DPM MT, HLDS, HLIDS, HLST, HLIST.

**Номенклатура изготавливаемой продукции, включает продукцию из стальной и немагнитной стали, представленную следующим типом оборудования:**

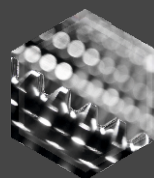
- бурильные / предохранительные переводники;
- подъемные патрубки (Lifting Subs);
- фильтрующие переводники (Filter Subs);
- переводники под обратный клапан (Float Subs);
- короткие НУБТ (Collars);
- подвесные НУБТ (Hang Off Collars);
- установочные переводники (Flow Subs);
- спиральные цельнолопастные стальные и немагнитные стабилизаторы (КЛС);
- роликовые расширители (Roller Reamers);
- иные типы продукции, в том числе – нестандартной.

Работы выполняются на станках с ЧПУ или гидрокопиром. Диаметр шпинделя станков с ЧПУ 10 ¼" (260,4 мм), станков с гидрокопиром 12"(304.8мм).

В 2019 году Компания приобрела два токарных центра 3D и специализированное программное обеспечение для изготовления оборудования в рамках импортозамещения.

**Весь токарный инструмент и оснастка закупается у международных поставщиков, таких, как Sandvik, Vargus, Iscar, Waverly Cutting Tools..**

**ВЫСОКИЕ ТЕХНОЛОГИИ ОБЕСПЕЧИВАЮТ ВЫСОКОЕ КАЧЕСТВО!**



## HI-TECH и SHOT PEENING

Компания регулярно увеличивает и совершенствует производственные мощности, которые позволяют производить стандартное и нестандартное оборудование, а также Hi-Tech оборудование.

Для оптимизации производства и возможности изготовления оборудования «под ключ» компания в 2023 году расширила станочный парк приобретением:

- 5-ти осевого обрабатывающего фрезерного станка;
- Станка для глубокого сверления и растачивания до 10м;
- Токарного станка ЧПУ, повышенной точности;
- Станка хонинговальнго до 5м.

### Для обработки резьб на немагнитных изделиях применяется технология SHOT PEENING

SHOT PEENING (шотпининг) - процесс управляемой дробеструйной обработки, используемый для создания упрочнения и изменения механических свойств немагнитных металлов.

В ходе процесса происходит воздействие на поверхность путем вылета абразива (металлические шарики, стеклянные шарики, керамическая дробь) на относительно высокой скорости (80-120 м/сек), достаточной для создания пластической деформации, что способствует изменению механических свойств поверхности.

Дробеструйное упрочнение путем ударов дробинки снимает остаточное напряжение и дефекты механической обработки (фрезерования, токарного процесса и других механических обработок поверхности), что способствует большей степени сопротивления к усталостным нагрузкам.



## ФРЕЗЕРНОЕ ОБОРУДОВАНИЕ

Наша компания имеет большой опыт по производству фрезерного инструмента, который предназначен для проведения аварийно-восстановительных работ в скважинах.

Благодаря техническому оснащению и квалифицированному персоналу, мы разрабатываем и изготавливаем широкий спектр стандартного и нестандартного фрезерного инструмента и оборудования:

- ◆ Торцевые
- ◆ Кольцевые
- ◆ Конусные
- ◆ Райберы
- ◆ Колонные
- ◆ Пилотные
- ◆ Комбинированные
- ◆ Специальные

*Изготовление необходимого инструмента производится в самые кратчайшие сроки по согласованию с заказчиком.*



## ИЗГОТОВЛЕНИЕ И ВОССТАНОВЛЕНИЕ СТАБИЛИЗАТОРОВ

ООО «ВТ Ойл Тулс»

- ◆ предоставляет широкий спектр услуг по высокотехнологичной сварке (TIG/MIG) при осуществлении ремонта и восстановления корпусов оборудования из высококачественных немагнитных сталей и сплавов;
- ◆ выполняет газопламенную наплавку, с нанесением высокопрочных твердосплавных защитных покрытий (Flame spraying T2A/HF3000).

Отличительной особенностью технологического процесса сварки и газопламенной наплавки является применение гидро-циркуляционного охлаждения корпуса оборудования, препятствующего высокой усадке высоколегированного немагнитного сплава и деформации компонентов оборудования в результате воздействия высоких температур.

***\*Применение данной технологии позволяет стабилизировать кристаллическую решётку материала и сохранить его уникальные свойства, препятствует возникновению усталостных трещин, существенно увеличивает ресурс и продлевает срок службы оборудования.***

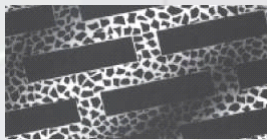
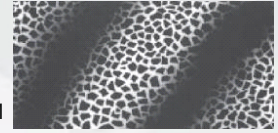


### **Типы нанесения износостойкого покрытия на лопасти стабилизаторов:**

#### **HF 1000**

#### **Измельченный карбид вольфрама**

Наплавляется в смеси с жесткой поликристаллической матрицей из никеля. Зернистость в 3 мм обеспечивает большую концентрацию карбида, что идеально подходит для бурения мягких пород.



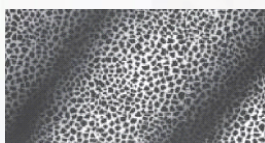
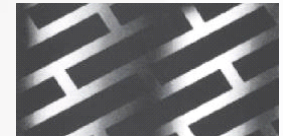
#### **HF 2000** **(геотермальное восстановление)**

В ходе этого вида восстановления трапециевидные карбидные вставки находятся в спёкшейся никелевокарбидной матрице. Это обеспечивает большую глубину карбидного покрытия, что подходит для абразивных пород и скважин с большим набором угла.

#### **HF 3000**

#### **Металлопорошок**

Используется для наплавки вольфрамокарбида. Металлизационное покрытие идеально подходит для абразивных пород. Рекомендуется для немагнитных стабилизаторов.



#### **HF 5000** **Расплавленный карбид**

Применяется метод нанесения покрытий при использовании кислородно-ацетиленовой топливно-газовой смеси тугоплавких карбидных частиц различного размера в никель-хромовой матрице.



# КОНТРОЛЬ КАЧЕСТВА

Контроль качества готовой продукции выполняется собственной службой контроля качества и командой инспекторов.

В ЛДинК Компании применяются следующие методы неразрушающего контроля оборудования:

- Визуально-измерительный контроль (ВИК)
- Магнитопорошковая дефектоскопия (МПД)
- Инспекция проникающими веществами (ПВК)

Наши инспекторы обучены и сертифицированы по работе всеми методами. Инспекция выполняется по собственным инструкциям и в соответствии с API и DS 1.

В работе используются кольцевые и пробковые калибры, а также другое специальное измерительное оборудование.

***Всё мерительное оборудование хранится в специальном помещении при контролируемой температуре и проходит обязательные поверки или калибровки в уполномоченных организациях.***



В Компании внедрена и успешно функционирует система менеджмента качества, соответствующая требованиям международного стандарта ISO 9001:2015.



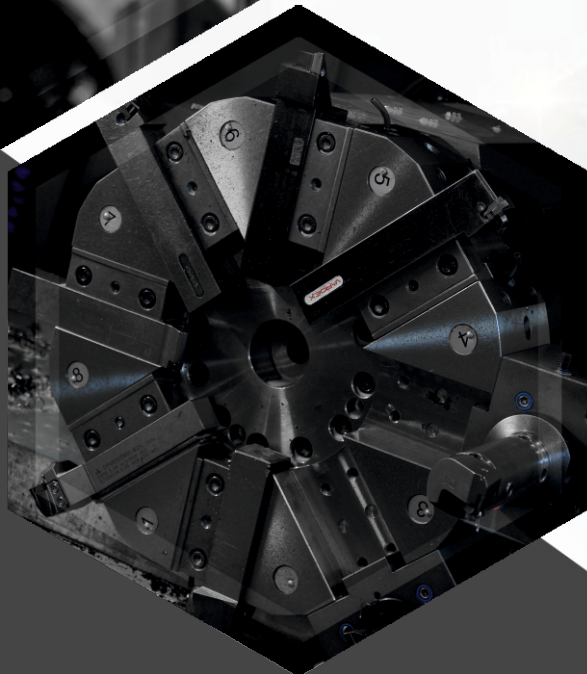
# ЗДОРОВЬЕ, БЕЗОПАСНОСТЬ И ОХРАНА ОКРУЖАЮЩЕЙ СРЕДЫ

С 2020 года в компании функционирует система менеджмента безопасности труда и охраны здоровья (ГОСТ Р ИСО 45001-2020).

Комплекс политик и стандартов Компании в области безопасности труда, сохранения здоровья персонала, экологии и постоянное обучение сотрудников гарантируют соблюдение Компанией норм применимого законодательства и требований заказчиков, а также достижение целей команды:

- ✓ безопасность работников;
- ✓ нулевой производственный травматизм;
- ✓ сохранение окружающей среды.





+ 7 (3496) 33 48 42



[welltechnology.ru](http://welltechnology.ru)

**ЯНАО, г. Ноябрьск  
территория  
Промузел Пелей,  
Панель X**